

# ANRIN

LEADING WATER



## Technisches Datenblatt

SELF GL-100

# Technisches Datenblatt

## ANRIN SELF Entwässerungsrinnen SELF GL-100

### Produktspezifikationen

Produktspezifikationen	
	SELF GL-100
Material	Polymerbeton
Länge	50 cm und 100 cm
Breite	13 cm
Höhe	8 - 25 cm
Gewicht	10 - 18 kg
Nennweite	100 mm
Gefälle	Stufengefälle oder Wasserspiegelgefälle
Fugenausbildung	UNILINK®-Fuge
Verschluss	TwistLock-Verschluss
Belastbarkeit	A15, B125, C250 nach DIN 19580 / EN 1433
Abdeckrost	frei wählbar

### Materialeigenschaften

Rinnen- / Bauteilkörper	
Polymerbeton	auf Polyesterharzbasis mit mineralischen Zuschlägen, Additiven
Druckfestigkeit	$\geq 90 \text{ N/mm}^2$
Biegezugfestigkeit	$\geq 22 \text{ N/mm}^2$
Elastizitätsmodul	ca. $25 \text{ kN/mm}^2$
Dichte	$2,1 - 2,3 \text{ g/dm}^3$
Hitzebeständigkeit	100° C (Dauerbelastung)
Frostbeständigkeit	- 50° C
Wassereindringtiefe	0 mm
Wasseraufnahme	0,05 %

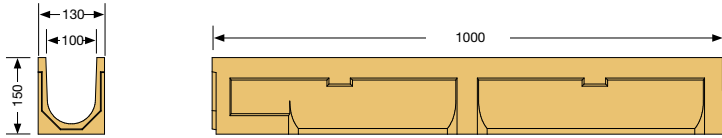
  

Rinnenabdeckung	
Abdeckroste	Stahlstegrost verzinkt Kl.A 15, Maschenrost verzinkt Kl.B 125, Guss-Stegrost Kl.C 250, Polyamid-Stegrost, Heelguard Design, Kl. B125

# Technisches Datenblatt

## ANRIN SELF Entwässerungsrinnen SELF GL-100

### Rinnenmaße



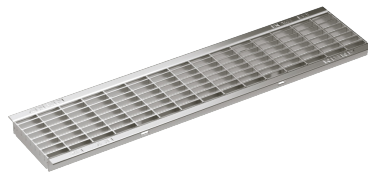
### Abdeckroste



**Stegrost**

Stahl (verzinkt),  
Länge: 50 cm, 100 cm,

Belastungsklassen:  
**A15**



**Maschenrost**

Länge: 50 cm, 100 cm

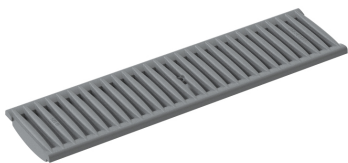
Belastungsklassen:  
**B125**



**Stegrost OvalGrip Design**

Gusseisen  
Länge: 50 cm,

Belastungsklassen:  
**B125**



**Stegrost HEELGUARD Design**

Polyamid  
Länge: 50 cm

Belastungsklassen: **B125**

# Technisches Datenblatt

## ANRIN SELF Entwässerungsrinnen SELF GL-100

### Rinntypen

Artikel Nr.	EAN	Beschreibung		Länge cm	Breite cm	Höhe cm	Gewicht kg
07200000	4026857007524	GL-100 Rinne Nr.	0	100	13,0	15,0	10,8
07200410	4026857028338	GL-100 Rinne Nr.	0RV	100	13,0	15,0	11,7
07200005	4026857028000	GL-100 Rinne Nr.	0/05	50	13,0	15,0	8,1
07201000	4026857007760	GL-100 Rinne Nr.	010	100	13,0	20,0	13,7
07200800	4026857007753	GL-100 Rinne Nr.	080	100	13,0	8,0	8,9
07200500	4026857007739	GL-100 Rinne Nr.	05	100	13,0	17,5	12,3
07200550	4026857007746	GL-100 Rinne Nr.	05/0,5	50	13,0	17,5	6,1
07201050	4026857007777	GL-100 Rinne Nr.	010/0,5	50	13,0	20,0	6,8
07202000	4026857007784	GL-100 Rinne Nr.	020	100	13,0	25,0	17,3
07202050	4026857007791	GL-100 Rinne Nr.	020/0,5	50	13,0	17,5	8,6
07203000	4026857035909	GL-100 Rinne Nr.	0100	100	13,0	10,0	10,6

### Zubehör

Artikel Nr.	EAN	Beschreibung		Länge cm	Breite cm	Höhe cm	Gewicht kg
07206000	4026857007852	GL-100 Einlaufkasten mit Schmutzfangeimer		50	13,0	56,3	24,0
07207100	4026857007906	GL-100 Stirnwand geschlossen für Rinne Nr.	0 - 010				
07208100	4026857007920	GL-100 Stirnwand geschlossen für Rinne Nr.	20				
07208800	4026857026525	GL-100 Stirnwand geschlossen für Rinne Nr.	080				
07207000	4026857024064	GL-100 Stirnwand mit Rohrstützen für Rinne Nr.	0				
07207200	4026857007913	GL-100 Stirnwand mit Rohrstützen für Rinne Nr.	10				
07208200	4026857007937	GL-100 Stirnwand mit Rohrstützen für Rinne Nr.	20				

### Abdeckroste

Artikel Nr.	EAN	Beschreibung		Länge cm	Breite cm	Höhe cm	Gewicht kg
07203200	4026857007807	GL-100 Stahlstegrost verzinkt, Kl.A 15, mit TwistLock Verschluss		100	13	2,1	1,9
07203220	4026857007814	GL-100 Stahlstegrost verzinkt, Kl.A 15, mit TwistLock Verschluss		50	13	2,1	1,2
07203300	4026857007821	GL-100 Maschenrost verzinkt, Kl.B 125, mit TwistLock Verschluss		100	13	2,1	3,2
07203320	4026857007838	GL-100 Maschenrost verzinkt, Kl.B 125, mit TwistLock Verschluss		50	13	2,1	1,6
07203500	4026857026662	GL-100 Guss-Stegrost, Kl.C 250, mit TwistLock Verschluss		50	13	2,1	3,2
07203330	4026857036944	GL-100 Polyamid-Stegrost, HEELGUARD Design, Kl.C 250, mit TwistLock Verschluss		50	13	2,1	0,6

# Technisches Datenblatt

## ANRIN SELF Entwässerungsrinnen

### Einbauanleitung

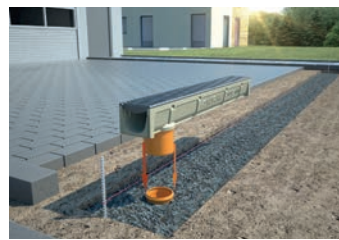
Bei den nachfolgenden Einbaubeispielen handelt es sich um schematische Darstellungen. Diese sind beispielhaft und unverbindlich. Die hier gemachten Angaben beziehen sich auf unsere langjährige Erfahrung im Tief- und Straßenbau bzw. dem derzeitigen Stand der Technik. Unabhängig davon sind Planer und Verarbeiter in jedem Fall verpflichtet, die Produkte und die Einbauanleitung auf ihre Eignung zu prüfen. Die beispielhaften Details sind vereinfachte Ausführungsvorschläge. Konstruktionsaufbauten sind objektspezifisch neu zu erstellen.

Wichtig: Roste beim Einbau einlegen.

### Einbauanleitung mit Stegrost in Pflasterung



1. Graben ausheben. Tragschicht einfüllen und vorverdichten. Betonbett, 3 Teile Sand + 1 Teil Zement + 1 Teil Wasser, auf Tragschicht aufbauen.



2. Rohranschlüsse an die Rohrleitung anschließen.



3. Rinnenstrang, Einlaufkästen auf das Betonbett aufsetzen. Bauteile eben ausrichten.



4. Stirnwände aufsetzen.



5. Die Reihe vervollständigen und die Bauteile eben ausrichten.



6. Betonbett verfüllen.



7. Pflaster verlegen.



8. Der Belag sollte 2 bis 5 mm höher als der Abdeckrost abschließen.

### Vorschriften und Regelwerke

Beim Einbau sind die Vorschriften und Regelwerke des aktuellen Standes der Technik zu beachten.

Diese sind zum Beispiel:

DIN EN 1433

„Entwässerungsrinnen für Verkehrsflächen“

DIN 19580

„Entwässerungsrinnen für Verkehrsflächen...“

RStO

„Richtlinien für die Standardisierung des Oberbaues von Verkehrsflächen“

DIN EN 206-1

„Beton - Festlegung, Eigenschaften, Herstellung und Konformität“

DIN EN 1045-2

„Tragwerke aus Beton, Stahlbeton und Spannbeton. Teil 2: Beton, Festlegung, Eigenschaften, Herstellung und Konformität; Anwendungsregeln zu DIN EN 206-1“



ANRIN GmbH  
Siemensstr. 1  
59609 Anröchte  
Germany

+49 (0) 29 47.97 81-0  
[www.anrin.com](http://www.anrin.com)  
[info@anrin.com](mailto:info@anrin.com)