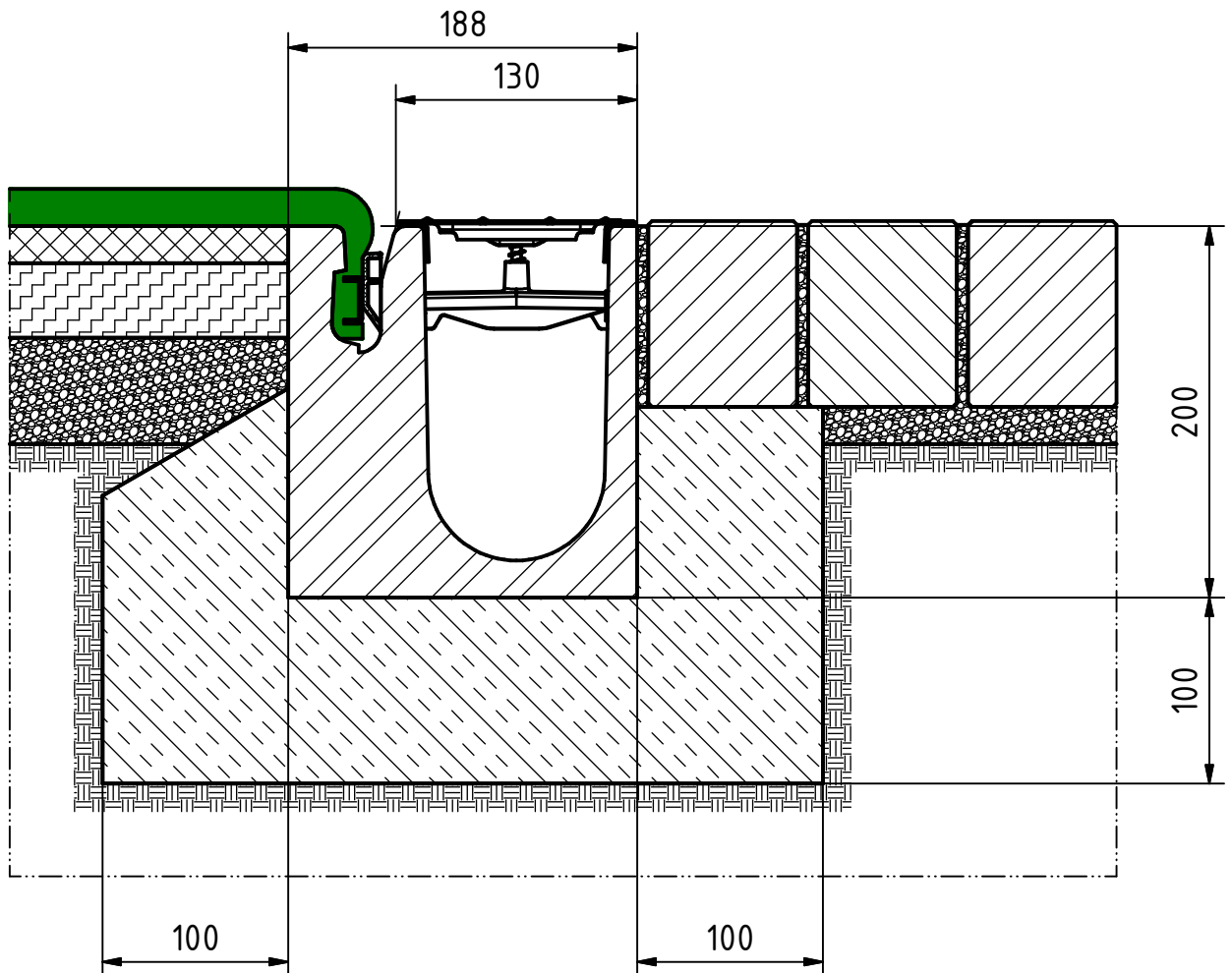


# ANRIN SPORT Entwässerungsrinne NW 100 Kunstrasen



Entwässerungsrinne NW 100 Kunstrasen  
aus Polymerbeton, mit Drainöffnung im Klemmschlitz,  
für rechteckige Kunstrasenspielfelder mit niveaugleichen Nebenflächen  
mit verz. Stegrost Kl. A mit TwistLock Verschluss

L= 100 cm, B= 18,8 cm, H= 20 cm